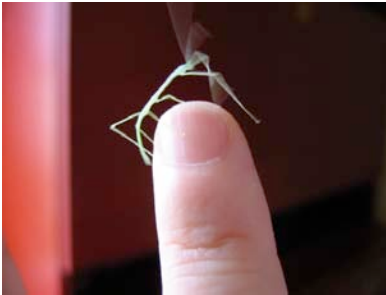


Forschen wie ein Naturwissenschaftler



Im Gymnasialzweig gibt es die Schwerpunktklassen für Sport und Musik. Schülerinnen und Schüler, die keinen dieser Schwerpunkte wählen, bietet die Gustav-Heinemann-Schule die Möglichkeit in der 5. und 6. Jahrgangsstufe freie Schwerpunkte zu belegen. Einer dieser freien Schwerpunkte ist *Forschen wie ein Naturwissenschaftler*.



In den beiden Kursen können die Schülerinnen und Schüler die Arbeitsmethoden der Naturwissenschaftler kennenlernen. Es wird betrachtet, beobachtet, untersucht und experimentiert. Worauf muss man als Naturwissenschaftler achten und wie kann man ein Phänomen naturwissenschaftlich untersuchen? Gemeinsam gehen wir die ersten Schritte zur Jungforscherin und zum Jungforscher.

Stefanie Löffler
Fachbereich Biologie